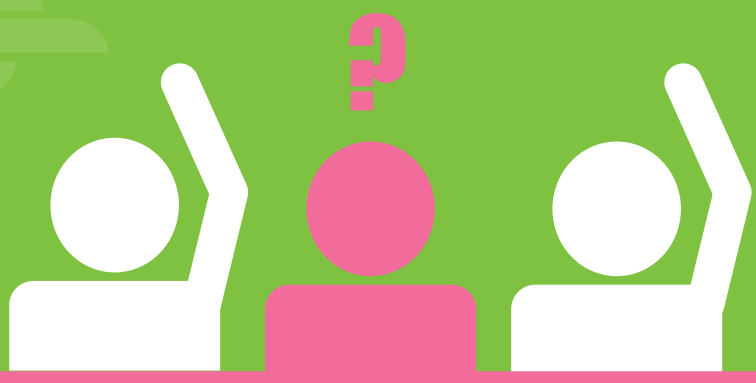




**WUSSTEN SIE
EIGENTLICH,
WAS AIRBAG,
ZAHNPASTA UND
MP3-SONGS
GEMEINSAM
HABEN?**



**DEUTSCHE
ERFINDER!**

**BERGISCHE
UNIVERSITÄT
WUPPERTAL
TAG DER
FORSCHUNG'09**

**BERGISCHE
UNIVERSITÄT
WUPPERTAL
TAG DER FORSCHUNG'09**

**21. JUNI '09
12 - 17 UHR
FORUM
PRODUKTDESIGN
BAHNHOFSTR. 15
SOLINGEN
WWW.UNI-WUPPERTAL.DE**

PROGRAMM

- 💡 Sicherheit von Kopf bis Fuss**
Fachbereich Architektur,
Bauingenieurwesen, Maschinenbau,
Sicherheitstechnik
- 💡 Technisches Handeln in der
Grundschule – Arbeiten mit
Styropor und Holz**
Fachbereich Bildungs- und
Sozialwissenschaften
- 💡 Sommersmog und Klimawandel –
Molekulare Umweltchemie**
Fachbereich Mathematik und
Naturwissenschaften
- 💡 Experimente für Kinder**
Fachbereich Mathematik und
Naturwissenschaften
- 💡 Lernen mit System – oder:
Wie passen Schule und Lernen
zusammen?**
Fachbereich Bildungs- und
Sozialwissenschaften
- 💡 Denk-mal!**
Fachbereich Design und Kunst
- 💡 Entdecke die Welt**
AIESEC – die größte internationale
Studierendenorganisation
- 💡 Studieren in Wuppertal**
Zentrale Studienberatung ZSB
- 💡 Ich will etwas bewegen und gründe
mein eigenes Unternehmen!**
GuT – Gründer- und Technologie-
zentrum Solingen GmbH



Herzlich Willkommen zum Tag der Forschung in Solingen!

Am 21. Juni veranstaltet die Bergische Universität erstmalig einen Tag der Forschung in Solingen und unterstreicht somit ihre Verankerung im Bergischen Land. Präsentiert werden aktuelle Forschungsthemen im ehemaligen Solinger Hauptbahnhof, dem jetzigen Forum Produktdesign.

Hier können Sie u. a. erfahren, wie Sommersmog und Klimawandel zusammenhängen, ob Sie sich stärker vor der Strahlung Ihres Handys oder Ihres Toasters in Acht nehmen müssen und wie bestimmte Lern- und Konzentrationstechniken Ihren Kindern das schulische Lernen erleichtern. Darüber hinaus bieten verschiedene „Mitmach-Aktivitäten“ Kindern aller Altersstufen reichlich Gelegenheit, ihrem Forschungseifer nachzugehen.

Wir freuen uns schon jetzt auf einen spannenden Nachmittag mit Ihnen!

Prof. Dr. Lambert T. Koch
Rektor der Bergischen Universität Wuppertal

IMPRESSUM

Veranstalter: Bergische Universität Wuppertal
Gaußstr. 20
42119 Wuppertal
Redaktion: Wissenschaftstransferstelle
Gestaltung: Stephanie Saage
Veröffentlicht 06/2009

VERANSTALTUNGSORT

**FORUM PRODUKTDESIGN
BAHNHOFSTR. 15
SOLINGEN
21. JUNI 2009, 12 - 17 UHR
WWW.UNI-WUPPERTAL.DE**



Sicherheit von Kopf bis Fuß // *Fachbereich Architektur, Bauingenieurwesen, Maschinenbau, Sicherheitstechnik*

Für den Kopf: ‚Unfassbare Gesundheitsgefahren?‘ Wer wissen möchte, wie hoch die Strahlenbelastung von elektromagnetischen Feldern beim Telefonieren mit dem Handy, beim Toasten von Weißbrot oder gar beim Hantieren mit dem Mixer liegt, ist herzlich eingeladen, sich dieses vor Ort vorführen zu lassen.

Für den Fuß: Ausgerutscht und hingelegt? Hier wird demonstriert, wie der Einfluss unterschiedlicher Arten von Fußböden und Schuhen etwas damit zu tun hat, Unfälle zu vermeiden.



Technisches Handeln in der Grundschule – Arbeiten mit Styropor und Holz // *Fachbereich Bildungs- und Sozialwissenschaften*

Neben Informationen zu den Forschungsaktivitäten im Bereich Didaktik des Sachunterrichts, Fach Technik, gibt es Wissenswertes über die Lehrerbildung in Wuppertal und zum Lernbereich Naturwissenschaft/Technik.

Die jüngeren Besucher werden die Gelegenheit haben, ein Boot mit Gummiantrieb oder auch einen funktionsfähigen Kreisel herzustellen und zu testen.



Sommersmog und Klimawandel – Molekulare Umweltchemie // *Fachbereich Mathematik und Naturwissenschaften*

Die chemischen Prozesse, welche in unserer Atmosphäre ablaufen, sind von großer Bedeutung für das Leben auf der Erde, da die Luft- und Lebensqualität entscheidend durch sie beeinflusst werden. Daher präsentiert der Fachbereich die neuesten Ergebnisse aus der Forschung zur Atmosphärenchemie. Hierbei erfährt man unter anderem, warum es den „Sommersmog“ gibt und wie man ihn verhindern kann, bzw. wie Feinstaub, Ozonloch und Klimawandel zusammenhängen.

Darüber hinaus wird die Entwicklung neuer Analyseverfahren für Medizin und Umwelt vorgestellt.



Experimente für Kinder // *Fachbereich Mathematik und Naturwissenschaften*

Mikroskopieren, Slimies, Spionschule – „Mitmach“ – Aktivitäten für Kinder verschiedenen Alters



Lernen mit System – oder: Wie passen Schule und Lernen zusammen? // *Fachbereich Bildungs- und Sozialwissenschaften*

Vorgestellt wird das Konzept und die Umsetzung eines methodischen Zugangs zum schulischen Lernen. Es basiert darauf, Schülerinnen und Schülern der Eingangsstufe der Hauptschule das Lernen durch Lern-, Arbeits- und Konzentrationstechniken zu erleichtern und es effektiver zu machen.

Dargestellt wird, wie Studierende der Lehramtsstudiengänge und des Studiengangs Psychologie an der Bergischen Universität Wuppertal auf die Vermittlung solcher Lern- und Arbeitstechniken vorbereitet werden und wie die Arbeit in Schulen abläuft. Vorgestellt werden auch die Ergebnisse der begleitenden Evaluation dieses Projektes, das im Jahr 2009 in seine vierte Projektphase tritt.



Denk-mal! // *Fachbereich Design und Kunst*

„Warum dürfen DIE da massenweise gelbe Dachlatten vor ihre Villa montieren während ICH keine Genehmigung für eine einzige Satellitenschüssel bekomme?!“

Mit solchen und ähnlichen Anfragen wurde die überraschte Denkmalbehörde konfrontiert, nachdem das Fach Kunst der Bergischen Universität blitzschnell eine weithin sichtbare Skulptur aus neongelb gestrichenen Dachlatten rund um den Balkon einer denkmalgeschützten Villa in der Friedrich Ebert Straße in Wuppertal montiert hatte.

„Ist das Kunst?“ „Das kann ich auch!“ Zum diesjährigen Tag der Forschung wollen wir uns solchen Fragen stellen und würden uns über regen Austausch mit Besuchern freuen. Wir zeigen Skizzen und Modelle zum Thema Kunst im öffentlichen Raum, wir präsentieren erste Ergebnisse einer Zusammenarbeit mit der Denkmalbehörde und darüber hinaus dürfen alle und besonders alle Kinder selbst Hand anlegen - große Abbildungen von ausgewählt hässlichen Brandschutzwänden und Fassaden dürfen ausgiebig mit Farbe bearbeitet werden.



Entdecke die Welt // *AIESEC – die größte internationale Studierendenorganisation*

AIESEC nimmt dich mit auf eine Reise um die Welt. Entdecke mit uns die Besonderheiten unterschiedlicher Kulturen. Interaktiv und spielerisch stellen sich einzelne Länder vor – tauche ein in die farbenfrohe, faszinierende Welt voller Abenteuer.



Studieren in Wuppertal // *Zentrale Studienberatung ZSB*

Beratung zum Studienangebot an der Bergischen Universität Wuppertal



Ich will etwas bewegen und gründe mein eigenes Unternehmen! // *GuT – Gründer- und Technologiezentrum Solingen GmbH*

Ein Unternehmen zu gründen ist aufregend und spannend. Aber was ist alles zu beachten damit ich erfolgreich werde?

Solingen ist der ideale Standort für Gründungen. Solingen hat in der Region „Bergisches Städtedreieck“ die meisten Gründungen. Mitten drin ist das GuT der zentrale Anlaufpunkt für alle Fragen, Hilfestellungen und Beratungen zum Thema Gründung. Wussten Sie wie viel Prozent der Werbung umsonst ausgegeben werden? Nein? Wir beantworten gerne diese und viele weitere Fragen.

